

Gerlinger



Klebeband



**rooflite® System**

**Luftdicht. Winddicht.**

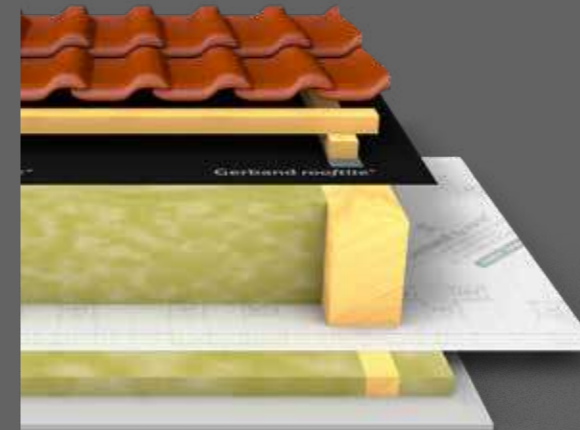
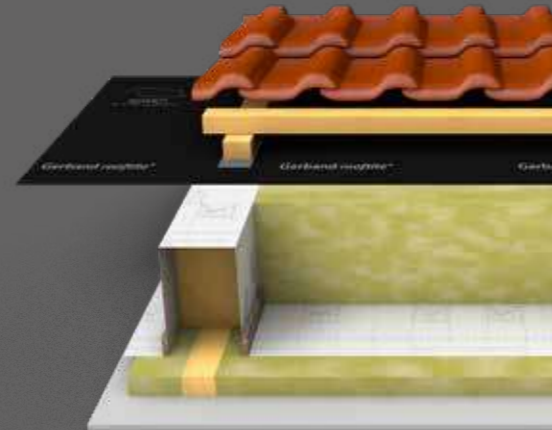
Produkte für die Gebäudehülle

# Winddicht.

# Luftdicht.

## Konstruktionsschutz

Unterdeck- und Unterspannbahnen schützen die Dachkonstruktion vor Wind, Regen und Flugschnee. Dies ist besonders in der Bauphase wichtig, bevor die Dacheindeckung aufgebracht wird, aber auch dann noch, wenn das Dach endgültig eingedeckt ist. Diffusionsoffene Unterdeck- und Unterspannbahnen garantieren zusätzlich, dass Wasserdampf, der innerhalb des gedämmten Dachraums jederzeit durch Flankendiffusion entstehen kann nach außen abgeleitet wird. Sie helfen somit konstruktionsschädigende Feuchtigkeitsprobleme innerhalb des Dachtragwerks dauerhaft zu vermeiden und tragen dazu bei, die Funktion und Langlebigkeit der Dachkonstruktion zu gewährleisten.

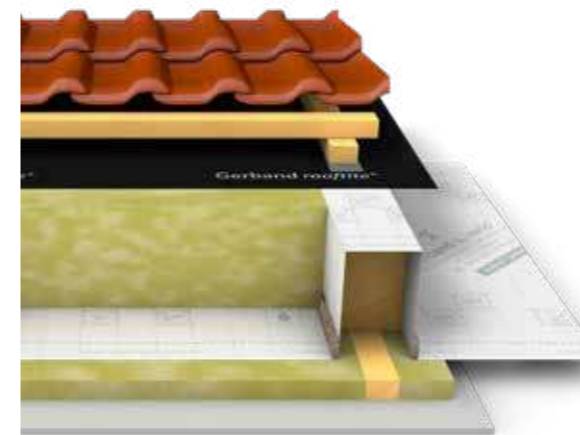
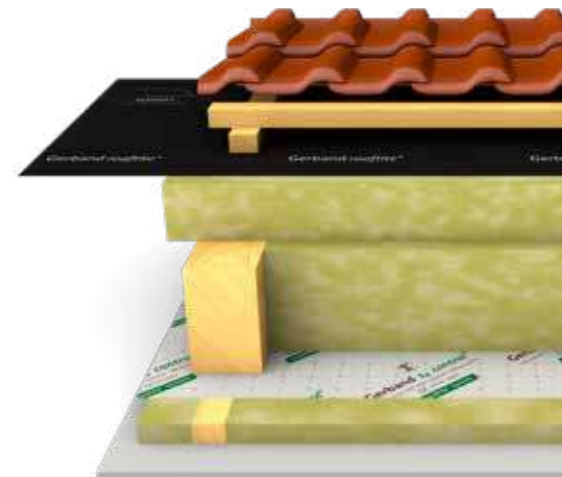


## Energieeinsparung

Ein gut geplanter Dachaufbau trägt zu einem erheblichen Teil zur Energieeffizienz des Gebäudes bei und schließt dabei sowohl den sommerlichen als auch den winterlichen Wärmeschutz mit ein. Dabei ist die Wahl des richtigen Dämmmaterials, das den Anforderungen an den Wärmedämmgrad und Schallschutz gerecht wird sowie dessen Schutz durch die luft- und winddichten Ebenen entscheidend. Die DIN 4108-7 legt hierzu die konkreten Anforderungen an die Luftdichtheit von Bauteilen fest. Diese Anforderungen können mit dem rooftite® System bestens erfüllt werden. Das Ergebnis ist ein gut abgedichtetes Dach, in dem unkontrollierter Luftaustausch minimiert und Wärmeverluste durch Zugluft verhindert werden. Die richtige Einbindung und Abdichtung von Anschlüssen und Durchdringungen ist dabei essentiell.

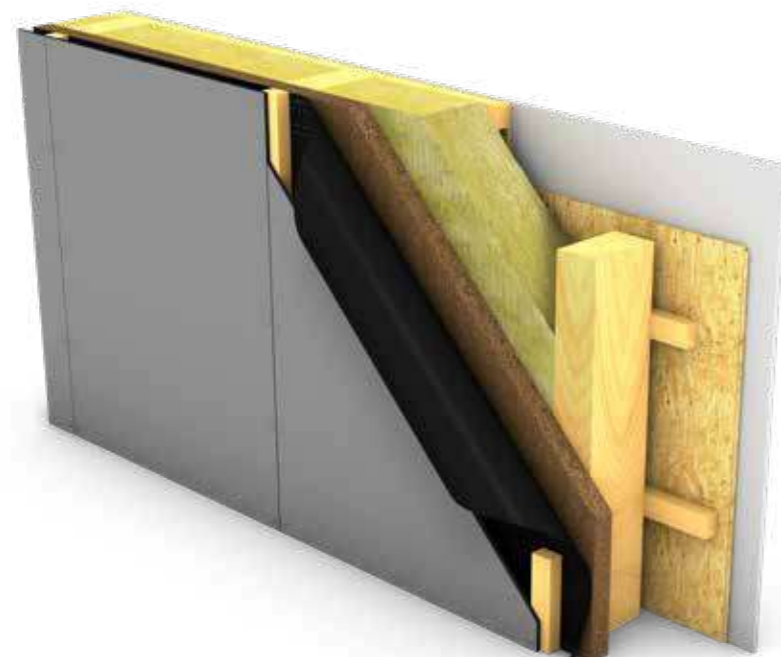
## Nicht belüftete Dächer mit Zwischen- und Aufsparrendämmung

Die Zwischensparrendämmung und die Aufsparrendämmung sind für sich gesehen zwei verschiedene Ansätze zur effizienten Dämmung von Dächern. Bei der Zwischensparrendämmung wird die Dämmung zwischen den Sparren angebracht. Sie ist auf den Raum zwischen den Sparren beschränkt und dadurch in der Dicke limitiert. Die Aufsparrendämmung ist effizienter und durch die Lage der Dämmung außen auf den Sparren werden zusätzlich Wärmebrücken minimiert. Die bestmögliche Wirkung der Dämmung wird durch die Kombination beider Maßnahmen erreicht. Dabei können alle Kombinationen der rooftite® Dampfbremsen mit Unterdeck- oder Unterspannbahnen verwendet werden.



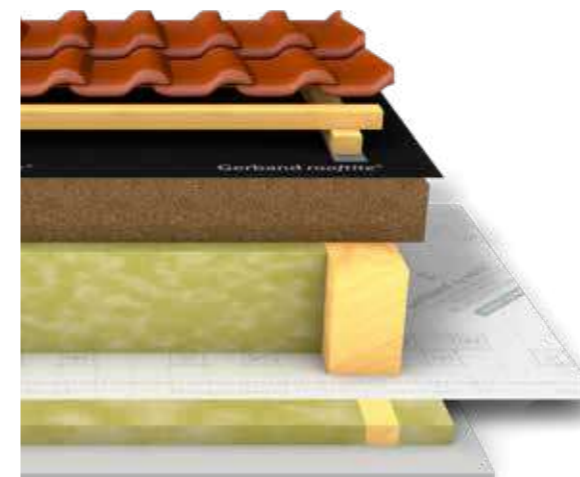
## Sanierung nicht belüfteter Dächer von außen

Bei einer Sanierung von außen ist eine schlaufenförmige Verlegung der Dampfbremse über die Sparren notwendig, wenn der ausgebauter Innenraum im Dachgeschoss nicht beeinträchtigt werden darf. Die Gerband *sj vario* ist für diese Verlegeform gemäß den Vorgaben der DIN 4108-3 nachweisfrei einsetzbar und kann mit allen Unterdeckbahnen in diesem Anwendungsfall kombiniert werden.



## Fassaden aus großformatigen oder kleinteiligen Elementen

Eine Konstruktion einer vorgehängten oder hinterlüfteten Fassade besteht in der Regel aus mehreren Ebenen, darunter Fassadenbekleidung, Hinterlüftungszone, Dämmung und Unterkonstruktion. Die äußerste Ebene kann dabei aus verschiedenen Materialien wie Holz, Naturstein, Metallblech oder auch Glas bestehen. Gerade hier können die rooftite® Produkte aus der Respira®- und Isovent®-Serie ihr volles Leistungspotenzial entfalten und gewährleisten eine effektive Funktion und Langlebigkeit des jeweiligen Bauteils.



## Nicht belüftete Dächer mit Zwischendämmung und Holzweichfaserplatten

Diese Konstruktion wird häufig in modernen Wohnhäusern angewendet. Ein positiver Nebeneffekt ist die Möglichkeit, mit der Holzweichfaserdämmung die Giebelmauern im Bereich der Mauerkronen ebenfalls zu dämmen und so Wärmebrücken zu minimieren. Es können hier – allerdings abhängig von der Holzweichfaserplatte – alle Kombinationen der rooftite® Dampfbremsen und Unterdeckbahnen verwendet werden.





## Für Innen

Ohne eine funktionierende Dampfbremsebene wird Feuchtigkeit durch Konvektion der Raumluft nach außen fast ungehemmt in die Dämmung transportiert und reichert sich dort an. In der kalten Jahreszeit kondensiert diese Feuchtigkeit und durchfeuchtet Dämmung und Konstruktion. Dadurch sinkt die Dämmwirkung ganz erheblich, was zum Auskühlen der Innenräume führt. Zusätzlich entzieht solch ein konvektiver Luftstrom den Räumen natürlich auch direkt Wärme, die über die Heizung wieder zugeführt werden muss, damit es in den Wohnräumen behaglich bleibt. Dampfbremsen tragen also essentiell dazu bei, die Dämmwirkung zu erhalten, Energie zu sparen und ein angenehmes Raumklima zu gewährleisten.



### Gerband 185, 186 / 582, 586 hermetic

Luftdichtheits-Klebeband

1 3 9



- Verklebung der Überlappungen und Anschlüsse von Dampfbremsen sowie der Stöße von OSB-Platten auf der Innenseite
- Gerband 185 und 186 sind durch den feuchtigkeitsabweisenden Spezialpapierträger von Hand reißbar
- Gerband 582 hat eine querreißbare Trägerfolie und ist von Hand querreißbar

### Gerband 589 MultiTape

Luft- und Winddichtheits-Klebeband

1 3 9



- Verklebung der Überlappungen und Anschlüsse von Dampfbremsen, Unterdach-, Unterspann- und Fassadenbahnen (FB)
- universell auf der Innen- und Außenseite von Dach- oder Wandkonstruktionen einsetzbar

### Gerband 581 QuickSeal

Luft- und Winddichtheits-Klebeband

1 3 9



- Klebeband ohne Trennlage „Liner“ und somit ohne Abfall bei der Montage
- Verklebung der Überlappungen und Anschlüsse von Dampfbremsen sowie der Stöße von OSB-Platten auf der Innenseite
- Gerband 581 hat eine querreißbare Trägerfolie und ist von Hand querreißbar

### Gerband 550, 605

Universelle Dichtmanschette von der Rolle

7



- für die Anschlussverklebung der luft- oder winddichten Ebene an nahezu sämtliche Geometrien; hohe Zeitersparnis gegenüber vorgefertigten Dichtungsmanschetten
- kann insbesondere für die nachträgliche Abdichtung von durchdringenden Installationen verwendet werden

### Gerband 612

Vlies-Butyl-Dichtband

3 9



- schmiegsames und wasserdichtes Butyldichtband mit hoher Klebkraft
- Abdichtung von Fugen und Anschlüssen im Baubereich
- überputz- und überstreichbar

### Gerband 350

diffusionshemmendes Fenster- / Türen-Anschlussband

3 9



- durch die patentierte Spezialkante sehr guter Verbund mit allen Arten von Putzen; auch für Verklebungen bei niedrigen Temperaturen
- haftet perfekt auf typischen Fenster-, Türen- und Wandbaumaterialien wie Holz, Alu, Kunststoff, Ziegel, Beton und auf Glatzstrichen

### Gerband s<sub>d</sub> vario

Klimamembran

11



- feuchtevariabler s<sub>d</sub>-Wert zwischen 0,25 und 5 m; bauphysikalisch nachweisfreier Einsatz im Rahmen der Regelungen aus DIN 4108-3 im Neu- und Altbau zur Austrocknungsförderung
- erfüllt die Anforderungen der DIN 4108-3 an eine Dampfbremse für die schlaufenförmige Verlegung bei der Sanierung von außen

### Gerband s<sub>d</sub> control®

Dampfbremse

11



- funktioneller s<sub>d</sub>-Wert von 2 m; einsetzbar warmseitig im Innenbereich gemäß DIN 4108-3
- unterstützt die Rücktrocknung der Konstruktion durch 2-Wege-Diffusion
- Verwendung sowohl im Neubau als auch bei der Altbauansanierung

### Gerband Vapofol® 100

PE-Folien Dampfbremse

11



- regeneratfreie PE-Dampfbremse mit s<sub>d</sub>-Wert von 100 m; einsetzbar warmseitig im Innenbereich gemäß DIN 4108-3
- günstig und effizient in der Verlegung durch ihr geringes Gewicht trotz großer Breite

### FORTAX® 6500 All In One

Haftklebende Dichtmasse für Innen und Außen

10 13



- dauerhafte Verklebung und Abdichtung von Dampf- und Windbremsen an den Baukörper; Ausgleich von Bauteilbewegungen durch Dauerelastizität
- dauerhaft selbstklebend, auch nach dem Trocknen der Kleberaupe
- einfrischbar ohne Einsatz von Lösemitteln

### Gerband 989

Polyacrylat-Streifenkleber; zweiseitig klebend

10 13

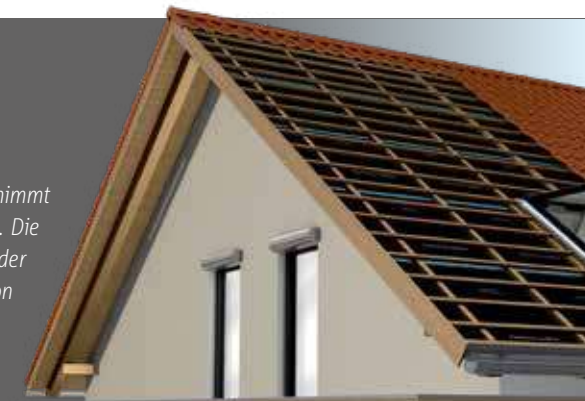


- dauerhaft feuchtebeständiger Acrylat-Haftklebstoff mit sehr hoher Alterungsbeständigkeit
- anwendungsfertig auf der Rolle; benötigt keine Trockenzeit
- für die Verklebung von Dampfbremsen an den Baukörper im Holzbau



## Für Außen

Die Unterdeckbahn (UDB) ist ein wichtiges Element der Dachkonstruktion. Sie übernimmt mehrere Funktionen und trägt dazu bei, den darunterliegenden Dachaufbau zu schützen. Die Unterdeckbahn wird auf der Sparrenlage verlegt und liegt dabei auf der Dämmschicht, der Holzschalung oder geeigneten Holzwerkstoffplatten auf. Sie ermöglicht den Abfluss von Wasser, das durch undichte Stellen der Dachdeckung eingetrieben wird und schützt die Dämmung vor Luftbewegung innerhalb der Konstruktion. Die Unterspannbahn (USB) erfüllt die gleiche Funktion wie die Unterdeckbahn, wird aber direkt auf der Tragkonstruktion verlegt, frei gespannt von Sparren zu Sparren; sie darf aufgrund der Materialeigenschaften nicht vollflächig auf einer Unterlage aufliegen. Insgesamt trägt das Unterdach mit einer der beiden Bahnen UDB oder USB dazu bei, das Dach langfristig zu schützen und Energie einzusparen.



### Gerband 394 Bauzeitschutz

Hochfunktionelle Dampfbremse

16



- temporärer Witterungsschutz von Wand- und Deckenbauteilen in Holz- oder Holzelementbauweise
- schützt die Holzkonstruktion gegen Aufweichen durch Freibewitterung und Verschmutzung während der Bauphase
- dauerhaft selbstklebende Dampfbremse und Luftdichtung auf Holzwerkstoffen oder mineralischen Untergründen

### Gerband Isovent® 130 DAF / 150 DAF / 190 DA

UDB / USB / FB

12 15



- Unterdeck-, Unterspann- und Fassadenbahn (FB) mit einem diffusionsfördernden s<sub>d</sub>-Wert von 0,03 m; für den universellen Einsatz an der Gebäudeaußenseite
- erfüllt die Anforderungen des ZVDH an Dach- und Fassadenbaustoffe

### Gerband Isovent® 230 DS

UDB / USB

15



- nach den Regeln der DIN 4426 durchsturz sichere Unterdeck- und Unterspannbahn mit einem diffusionsfördernden s<sub>d</sub>-Wert von 0,03 m
- erfüllt die Anforderungen des ZVDH an Dachbaustoffe

### Gerband Respira® 230 DAF

UDB / USB / FB

12 15



- besonders witterungsstabile Unterdeck-, Unterspann- und Fassadenbahn (FB) mit einem diffusionsfördernden s<sub>d</sub>-Wert von 0,03 m; für den Einsatz an der Gebäudeaußenseite
- erfüllt die Anforderungen des ZVDH an Dach- und Fassadenbaustoffe

### FORTAX® 6600

1-K SMP Klebstoff

2 10 13 15



- stark haftender, universell im Außen- und Innenbereich auf allen rauen Oberflächen einsetzbarer Dichtkleber; für die Verklebung der Überlappungen und Anschlüsse von vlieskaschierten Unterdeck-, Unterspann- oder Fassadenbahnen (FB)
- Abdichtung im konventionellen Hoch- oder Holzbau sowie im Glas-, Metall- und Fassadenbau; witterungsbeständig, dauerelastisch

### Gerband Primer

Haftvermittler

16



- für Holz, Holzwerkstoffe, Mauerwerk und Beton; auch auf leicht feuchten Untergründen einsetzbar
- mit dem Pinsel oder Spachtel aufzutragen; schnell trocknend, ergiebig im Verbrauch

### Gerband 587

Spezialfolien-Klebeband „Kälteband“; hitze- u. kältefest

4 5 14



- Verklebung von Unterdeck-, Unterspann- und Fassadenbahnen (FB) auf der kaltseitigen Konstruktionsseite; temperaturstabil bis +120 °C
- Verklebung und Abdichtung von Überlappungen, Anschlüssen und Durchdringungen; Verarbeitung bis -10 °C möglich

### Gerband 390

Vlies-Klebeband für Unterdachbahnen und Dämmplatten

4 5 14



- Verklebung und Reparatur von Unterdachbahnen; haftet sehr schnell auf Vlies- und Folienoberflächen
- Verklebung und Abdichtung von Unterdachbahnen und Dämmplatten in Dachkehlen
- extra starke HBA® Kleberschicht, optimiert für gute Haftung speziell auf schwierig zu verklebenden Bahnen

### Gerband 603

Schraub- und Nageldichtband; zweiseitig klebend

6



- zuverlässige Abdichtung von Schraubgewinden und Nagelschäften
- gleicht kleine Unebenheiten im Untergrund aus; sorgt für einen gleichmäßigen Anpressdruck der Konterlattung
- abgestimmt auf die ZVDH-Merkblätter

### Gerband 301

diffusionsoffenes Fenster-Anschlussband

8



- gute Verklebbarkeit auch bei niedrigen Temperaturen
- haftet sehr gut auf den üblichen Fenstermaterialien, wie Holz, Aluminium und PVC
- optional auch mit patentierter Spezialkante für den guten Verbund mit allen Arten von Putzen erhältlich

### Gerband 325

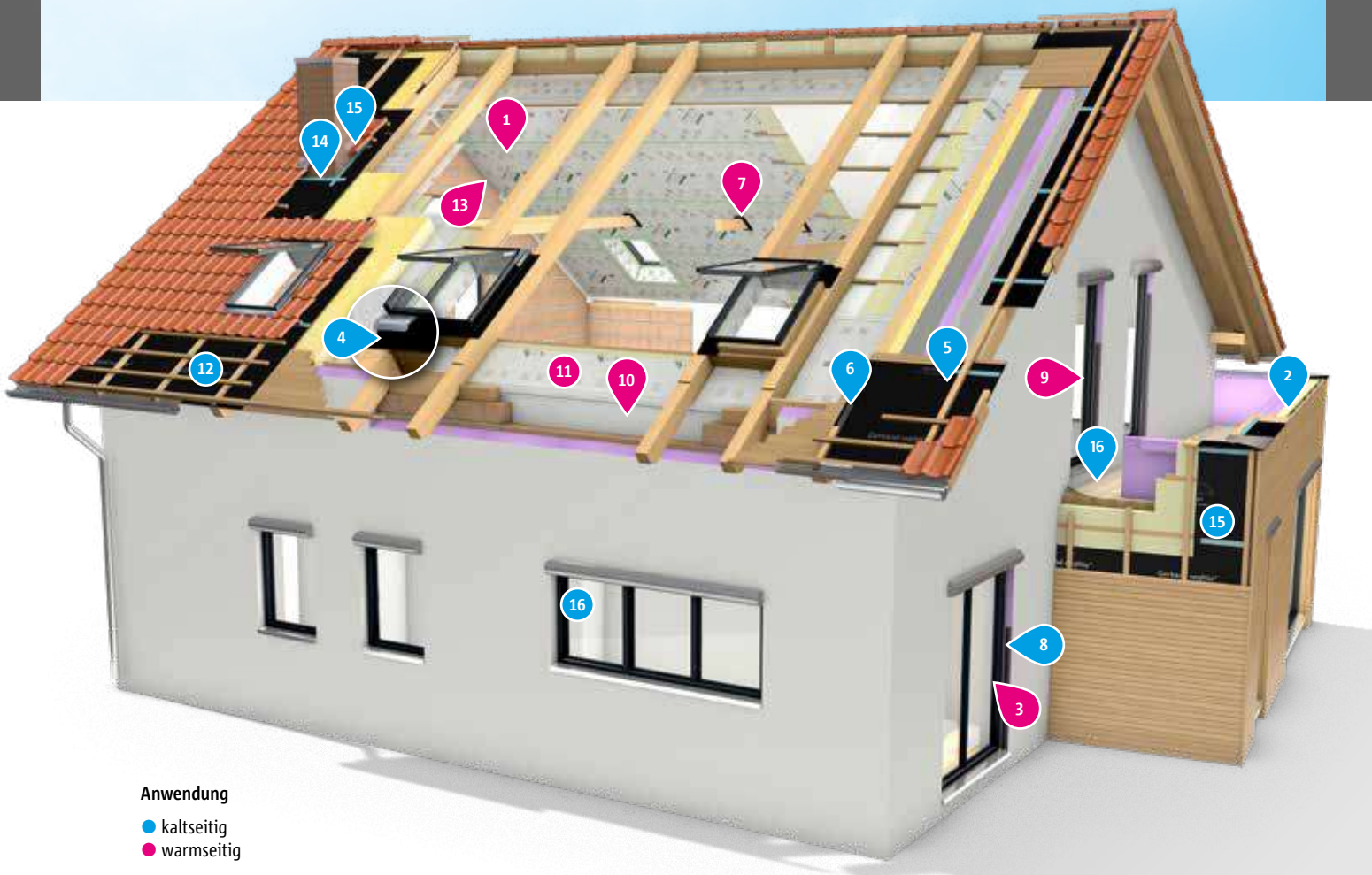
feuchtevariables Fenster-Anschlussband

3 9 8



- wahlweise Innen wie Außen verwendbar; bildet einen sehr guten Verbund mit allen Arten von Putzen
- gute Verklebbarkeit auch bei niedrigen Temperaturen
- haftet perfekt auf typischen Fenster-, Türen- und Wandbaumaterialien wie Holz, Alu, Kunststoff, Ziegel, Beton und auf Glatzstrichen

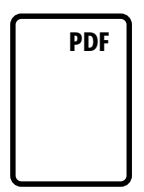
**rooflite® System**



**Anwendung**  
 ● kaltseitig  
 ● warmseitig

**i** Wir unterstützen Sie gerne mit Rat und Tat bei anwendungstechnischen Fragen und stellen Ihnen Muster für Tests mit Originalmaterialien zur Verfügung. Fragen Sie uns!

Die vorstehenden chemischen, physikalischen und anwendungstechnischen Angaben machen wir aufgrund eigener Prüfung und Erfahrung. Gerlinger Produkte werden in unzähligen industriellen, handwerklichen und technischen Bereichen eingesetzt; die Anforderungen an die Produkte sind dabei äußerst unterschiedlich, sodass der Anwender die Eignung unserer Produkte für seinen speziellen Zweck vor Einsatz unbedingt selbst prüfen muss. Alle Angaben, Hinweise und Empfehlungen erfolgen nach bestem Wissen, jedoch ohne Gewähr. Änderungen der technischen Angaben bleiben vorbehalten.

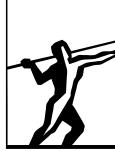


**Anwendungsmatrix**

rooflite® System	Gerband										Fortax		
	185/186	301/325/350	390	581/582/586	587	589	603	550/605	612	989	6400	6500	6600
<b>DAMPFBREMSEN, UDB, USB UND FB</b>													
<i>s<sub>d</sub> vario</i>	●	●	●	●	●	●	●	●	●	●	●	●	●
<i>s<sub>d</sub> control®</i>	●	●	●	●	●	●	●	●	●	●	●	●	●
Vapofol® 100	●	●	●	●	●	●	●	●	●	●	●	●	●
Isovent® 130 DAF / 150 DAF / 190 DA	●	●	●	●	●	●	●	●	●	●	●	●	●
Isovent® 230 DS	●	●	●	●	●	●	●	●	●	●	●	●	●
Respira® 230 DAF	●	●	●	●	●	●	●	●	●	●	●	●	●
Gerband 394 Bauzeitschutz	●	●	●	●	●	●	●	●	●	●	●	●	●
<b>HOLZ</b>													
Sparren, Pfetten, Zangen, Balken	●	●	●	●	●	●	●	●	●	●	●	●	●
Holz, sägerau	●	●	●	●	●	●	●	●	●	●	●	●	●
Holz, gehobelt	●	●	●	●	●	●	●	●	●	●	●	●	●
OSB-Platten	●	●	●	●	●	●	●	●	●	●	●	●	●
Spanplatten	●	●	●	●	●	●	●	●	●	●	●	●	●
MDF-Platten	●	●	●	●	●	●	●	●	●	●	●	●	●
Holzweichfaserplatten	●	●	●	●	●	●	●	●	●	●	●	●	●
<b>MINERALISCH</b>													
Spanplatten, zementgebunden	●	●	●	●	●	●	●	●	●	●	●	●	●
Gipskartonplatten	●	●	●	●	●	●	●	●	●	●	●	●	●
Gipsfaserplatten	●	●	●	●	●	●	●	●	●	●	●	●	●
Beton, glatt	●	●	●	●	●	●	●	●	●	●	●	●	●
Beton, schalungsrau	●	●	●	●	●	●	●	●	●	●	●	●	●
Putz (Glattstrich), Gips	●	●	●	●	●	●	●	●	●	●	●	●	●
Ziegelstein	●	●	●	●	●	●	●	●	●	●	●	●	●
Naturstein, hart	●	●	●	●	●	●	●	●	●	●	●	●	●
Naturstein, porös	●	●	●	●	●	●	●	●	●	●	●	●	●
Porenbetonsteine	●	●	●	●	●	●	●	●	●	●	●	●	●
Schornstein, mineralisch	●	●	●	●	●	●	●	●	●	●	●	●	●
Mauerwerk, verputzt	●	●	●	●	●	●	●	●	●	●	●	●	●
Mauerwerk, unverputzt	●	●	●	●	●	●	●	●	●	●	●	●	●
Beton, Fertigteile	●	●	●	●	●	●	●	●	●	●	●	●	●
<b>SONSTIGES</b>													
Metalle (ohne Korrosion)	●	●	●	●	●	●	●	●	●	●	●	●	●
Pulverbeschichtete Oberfläche	●	●	●	●	●	●	●	●	●	●	●	●	●
Lackierte Oberfläche	●	●	●	●	●	●	●	●	●	●	●	●	●
Kunststoffe (Hart-PVC, PE)	●	●	●	●	●	●	●	●	●	●	●	●	●
Styropor	●	●	●	●	●	●	●	●	●	●	●	●	●
Extrudierter Hartdämmschaum (XPS)	●	●	●	●	●	●	●	●	●	●	●	●	●
Kunststoffrohre	●	●	●	●	●	●	●	●	●	●	●	●	●
Schornstein (Edelstahl / Kunststoff)	●	●	●	●	●	●	●	●	●	●	●	●	●
Elektroinstallationskabel	●	●	●	●	●	●	●	●	●	●	●	●	●

● empfohlen ● möglich ● mit Primer 6200/6300 vorbehandeln ● nur die raue Seite ● mit Fortax verklebt





## Sicherheit durch Erfahrung

Luft- und winddichtes Bauen mit dem Gerband *rooflite*® System

Eine luftdichte Gebäudehülle ist die zwingende Voraussetzung für zeitgemäßes, energiesparendes Bauen nach den anerkannten Regeln der Technik. Hierzu finden Sie in unserer breiten Palette an Gerband *rooflite*® Produkten stets die richtige Lösung für Ihre Anforderungen. Durch die intensive Arbeit unserer Forschungs- und Entwicklungslabore garantieren wir eine gleichbleibende, überdurchschnittliche und normenkonforme Qualität unserer wohngiftfreien Produkte. Oberstes Ziel der luftdichten Bauweise – egal ob im Bereich von Dach, Fassade oder Boden – ist der Schutz der Dämmung und Konstruktion. Hier muss durch die Dichtheit der Gebäudehülle ein Feuchteintrag in Dämmung und Konstruktion verhindert werden. Ist dies nicht der Fall, geht nicht nur der größte Teil der Dämmwirkung verloren, sondern es kann sich auch schnell Schimmel bilden. Als weitere Folge kann Fäulnis die Holzkonstruktionen befallen, wodurch deren Tragfähigkeit herabgesetzt wird. Schwere Bauschäden wären neben einer erheblichen Energieverschwendung die Folge. Mit den Gerband *rooflite*® Produkten haben Sie hoch alterungsbeständige Produkte und sehr effiziente Lösungen zum Schutz und Erhalt Ihres Bauwerks und leisten durch eine energiesparend orientierte Bauweise einen wichtigen Beitrag zur CO<sub>2</sub>-Reduktion. Darüber hinaus bietet Ihnen unser *rooflite*® Programm in Kombination mit einem fachlich geplanten baulichen Holzschutz gemäß DIN 68 800 die Möglichkeit auf chemische Imprägnierungen der tragenden Holzbauteile zu verzichten – für ein gesundes, ökologisches Wohnen und Arbeiten. Gerband *rooflite*® Produkte sind gleichermaßen für Wohn-, Büro-, Objekt- oder Industriebauten geeignet. Unabhängig davon, ob es sich um einen Neubau, eine Sanierung oder Modernisierung handelt, erreichen Sie eine luftdichte Gebäudehülle, die für Jahrzehnte ihre Funktion erfüllt.

## Die Gerlinger Gruppe

Die komplette Bandbreite an Klebebändern, Dichtstoffen und Membranen für Dach- und Fassadenschutz

Wir fertigen seit über 60 Jahren Produkte rund um die Klebe- und Dichttechnik und sorgen in unzähligen technischen Anwendungen für sichere Verbindungen und Abdichtungen. Mit jahrzehntelanger Erfahrung, hoher Spezialisierung und sehr gut ausgebildeten, fachlich kompetenten Mitarbeitern können wir die komplette Fertigungstiefe unserer Klebebänder und Dichtstoffe abbilden: Kleber und Dichtstoffe ausgehend von den kleinsten Grundstoffbausteinen über die Polymerisation und Formulierung bis hin zu komplexen Rezepturen. Diese beschichten und extrudieren wir auf die unterschiedlichsten Trägermaterialien und konfektionieren sie in Rollen, Spulen oder Stanzteile und entwickeln auch Applikationshilfen und neue Verfahren bei Kunden. Mit wegweisenden Entwicklungen von Hightech-Produkten schreiben wir den Stand der Technik in der Selbstklebetechnik fort. Dadurch können wir schnell auf die Bedürfnisse unserer Kunden weltweit und die steigenden Anforderungen durch Normen reagieren und höchsten Ansprüchen gerecht werden. Für uns steht kompromisslose Qualität an erster Stelle. Wir sind zuverlässiger Technologiepartner namhafter Unternehmen und haben uns eine führende Stellung auf dem Gebiet der Selbstklebe- und Dichttechnik erarbeitet. Wir freuen uns auf Ihre Anforderung – fragen Sie uns!

**Gerlinger GmbH & Co. KG**  
**Klebeband- und Dichtstoffwerke**  
 Dietrich-Gerlinger-Straße 1  
 D-86720 Nördlingen

Telefon +49 (0)9081-213-0  
 Telefax +49 (0)9081-213-100  
 E-Mail [info@gerband.de](mailto:info@gerband.de)  
[www.gerlinger.eu](http://www.gerlinger.eu)

